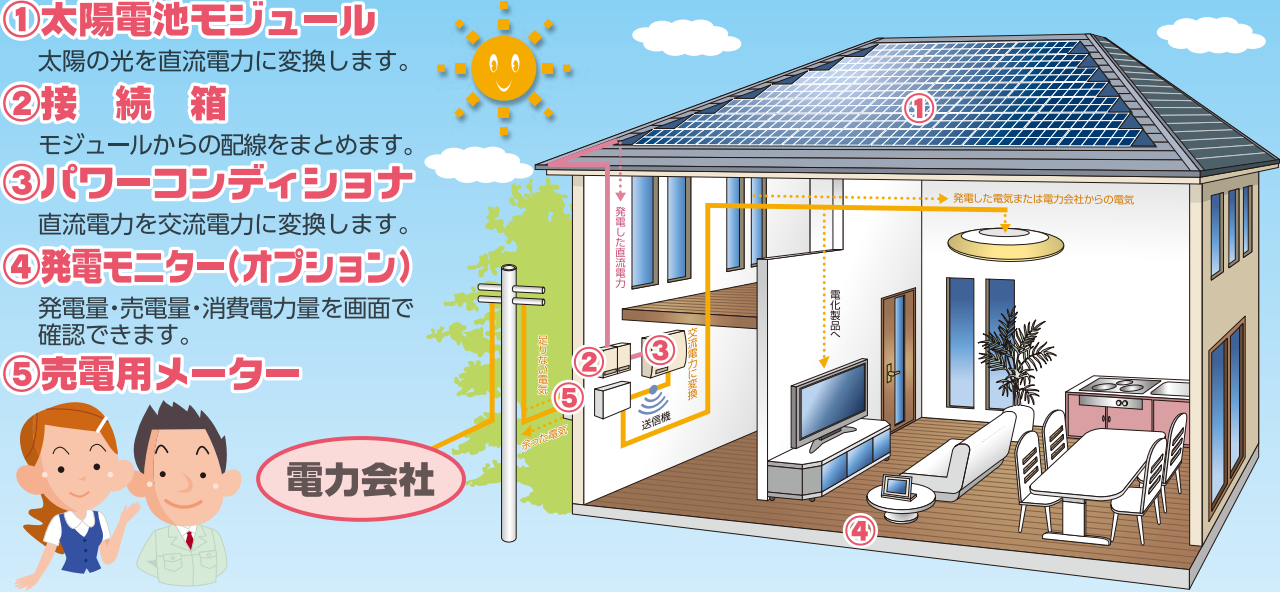


# 太陽光発電システムのしくみ

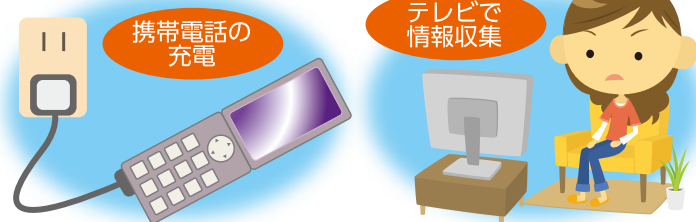
- ①太陽電池モジュール  
太陽の光を直流電力に変換します。
- ②接続箱  
モジュールからの配線をまとめます。
- ③パワーコンディショナ  
直流電力を交流電力に変換します。
- ④発電モニター(オプション)  
発電量・売電量・消費電力量を画面で確認できます。
- ⑤売電用メーター



電力会社

## いざ!という時、役立ちます!!

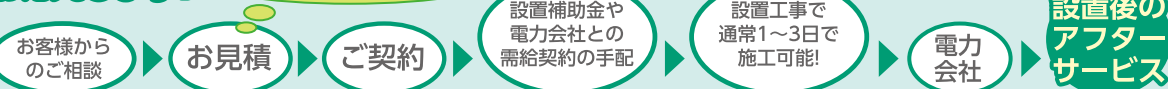
長時間停電になっても、太陽光で発電している時はご家庭で電気を使う事ができます。



## なぜ、大和ガスで太陽光発電なのか??

太陽光発電は1度設置すると、20年以上の使用が見込まれています。ならば、設置を依頼する業者とも20年以上のお付き合いになりますよね。地元で50年以上、ご愛顧頂いている大和ガスだからこそ、安心してお任せ下さい。  
お客様の快適な生活と環境に配慮したエネルギーのベストバランスをご提案します。

## まかせて安心! プランニングから各種申請まで大和ガスが一貫したサポート体制でお応えします!



ローンについてもお気軽にご相談下さい。

京セラ、シャープ、パナソニック、ノーリツ、各メーカー取扱っております。

このチラシは平成23年4月現在のものです。

**大和ガス株式会社**

営業特需部 特販課 Tel.0745-22-6225  
E-mail tokujyu@daiwa-gas.co.jp  
ホームページアドレス <http://www.daiwa-gas.co.jp>



ウイズガス



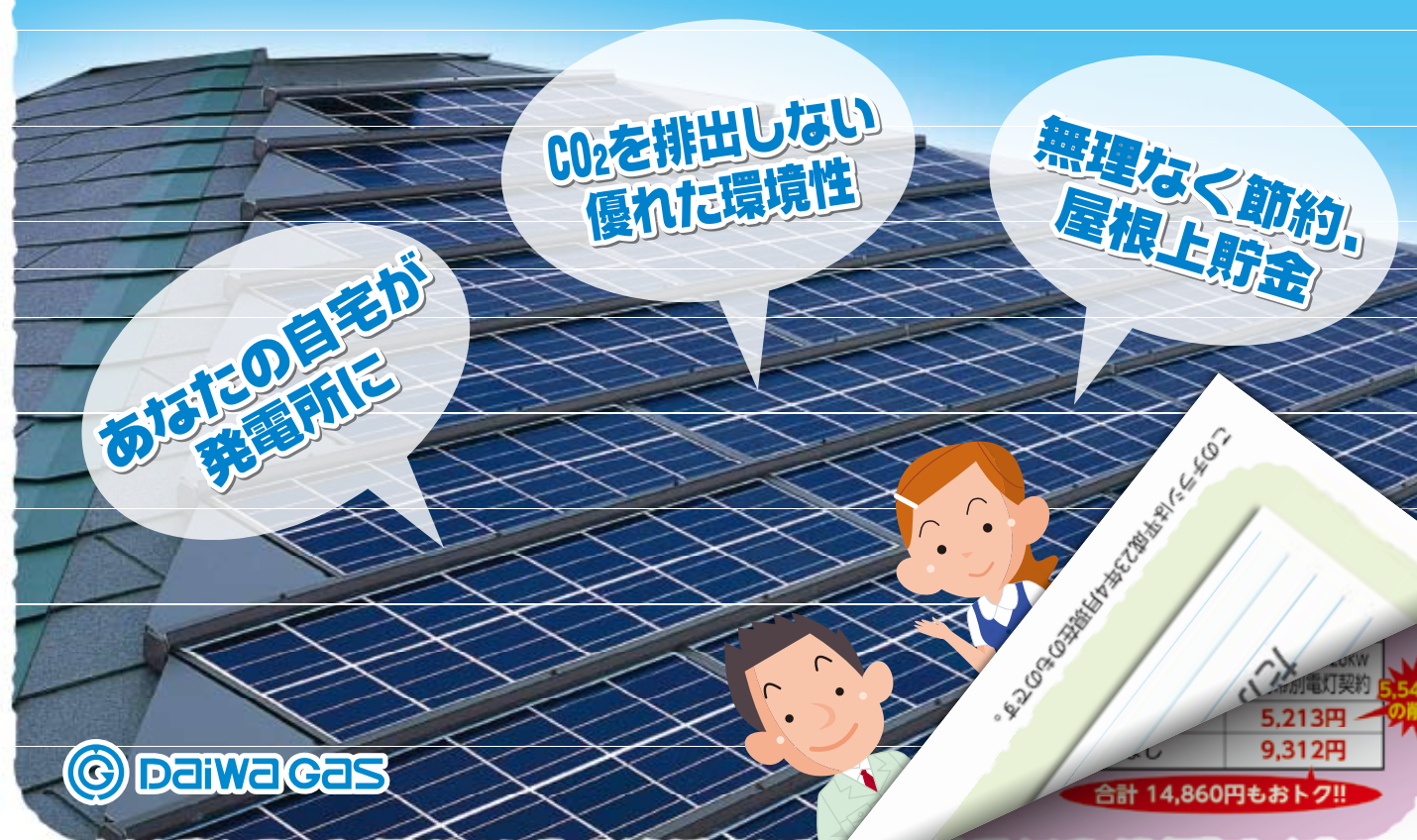
今こそ、太陽光発電!

太陽光発電の事なら、

地域密着のエネルギーパートナー

# 大和ガス

にお任せください!!



© Daiwa Gas

※2022年4月現在のものです	
5,213円	5,548円
9,312円	の削減
合計 14,860円もおトク!!	

詳しくは中面をご覧ください。

# 太陽光発電のイイところ!!

## 1 毎月の電気代を削減

これからは、電気の自給自足の時代です。また電気の見える化により、節約意識が上がり、電気代の削減につながります。

## 2 国や自治体からの補助金や助成制度

1kwあたり **4.8万円**  
 $4 \times 4.8 = 19.2$ 万円 (4kw設置なら)  
 実際は補助金は、皆さんの税金から支払われています。  
 奈良県及び大和高田市それぞれ制度があります。

## 3 余剰電力買取制度

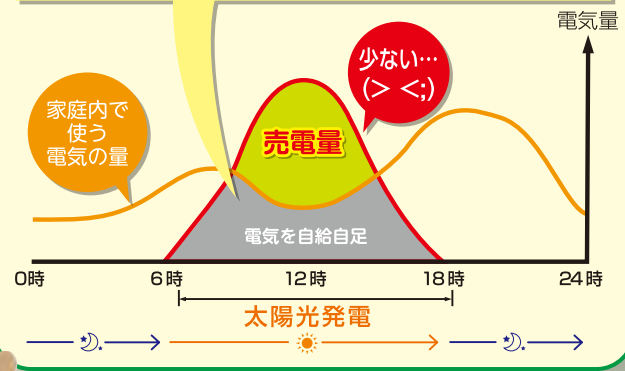
1kwhあたり **42円**で買取(10年間固定)  
 電力会社から買っている電気の約1.7倍で売電出来ます。  
 実際は買取費用は皆さんの電気代に上乗せになっています。

## 4 環境に優しいCO<sub>2</sub>ゼロ

太陽光は、無限に降り注ぐクリーンなエネルギー。CO<sub>2</sub>の排出を抑え、低炭素社会を実現するために、太陽光発電をはじめとした自然エネルギーの普及が重要です。

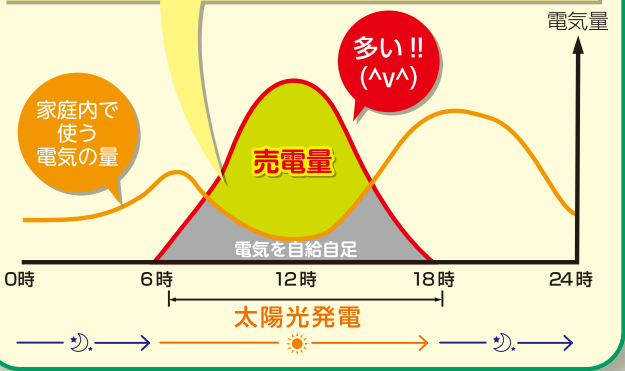
### オール電化住宅の場合

冷蔵庫、テレビ等の家電製品に加え、IHクッキングヒーターやエアコンによって太陽光発電でつくった電気はどんどん消費されていきます。



### ガス併用住宅の場合

給湯はエコジョーズ、料理はガスコンロ、暖房はガスファンヒーターや床暖房でまかなえば、太陽光発電でつくった電気の消費は最小限の家電製品で抑えられ、売電を増やすことができます。



発電した電気は家庭で使うと **25円/kwh** 売電すると **42円/kwh**

消費するより、**売電の方が段然おトク**です。

ということは、**電気の消費量が少ない家庭が有利**です。

だから、**太陽光発電と相性がいいのは、オール電化よりもガス併用家庭**なんです!

このチラシは平成23年4月現在のものです。

## 4,092kw設置のシミュレーション

発電量(kwh)	1月	2月	3月	4月	5月	6月	
発電量(kwh)	300	296	378	417	467	380	
発電メリット	¥11,070	¥10,922	¥13,948	¥15,387	¥17,232	¥14,022	
	7月	8月	9月	10月	11月	12月	合計
発電量(kwh)	419	446	382	355	296	280	4,416
発電メリット	¥15,461	¥16,457	¥14,096	¥13,100	¥10,922	¥10,333	<b>¥162,950</b>

※自家消費量は発電量の30%、売電量は発電量の70%で計算しています。  
 ※自家消費金額は1kwhあたり25円(従量電灯A契約の第3段階料金)売電金額は1kwhあたり42円で計算しています。  
 ※南向き、約26°勾配での例です。

**1年間でこんなにおトク!**

**「屋根上貯金」**  
 (太陽光発電)  
**しませんか??**

銀行で貯金する場合  
 元金 **¥2,200,000**  
 年利0.3%でも...  
 20年後の利息 **¥132,000**  
 (税引前)

屋根上貯金する場合  
 元金 **¥2,200,000**  
 15年で減価償却なら...  
 20年後の利息 **¥552,000**  
 (電灯代等別注)  
 詳しい内容についてはお問い合わせ下さい。

### あなたのお宅に設置すると...

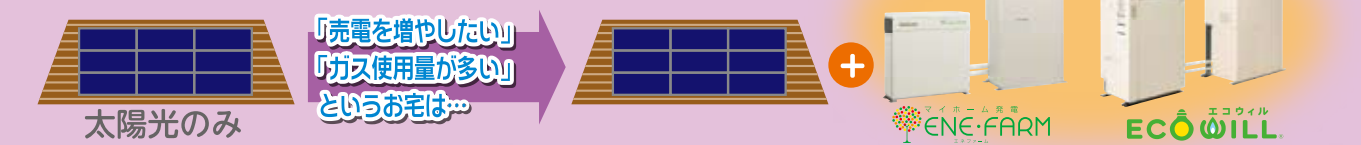


**パネル設置のレイアウト、発電シミュレーション**  
**無料**で承っております。お気軽にお問い合わせください!  
 ←立面図があればすぐにできます。  
 図面をお持ちでなければすぐ現地に伺います。

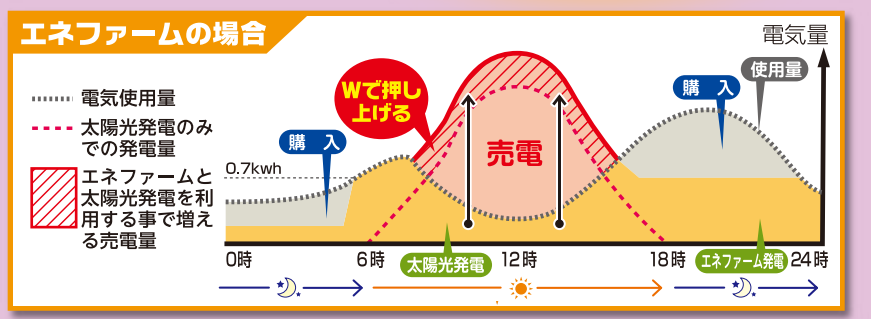


## 色々なパターンの組合せて、さらに省エネ&経済的

### 1 メリット広がるW発電



**ポイント**  
 W発電をすると余剰電力の買取価格が**34円/kwh**になります。通常の買取価格との差額8円/kwhを大和ガスが補填します。



### 2 時間帯別電灯契約

夜間は割安に、昼間は割高になる料金プラン。ご自宅の設備はそのままでも申し込みできます。

高時間帯は太陽光発電でまかなう 27.25円

8.19円

23 0 21 6 7 12

夜間

昼間

欄原市Y様邸の場合

	H22年4月	H23年4月
	太陽光発電なし 従量電灯A	太陽光発電 2.28kw 時間帯別電灯契約
電気代	10,761円	<b>5,213円</b>
売電収入	なし	<b>9,312円</b>
		<b>合計 14,860円もおトク!!</b>

5,548円の削減